



### QR-Code Prüfung

Abgleich der Daten, Rekonstruktion und Validierung der Signatur ohne Zugriff auf die Kasse

### TAR-Files Prüfung

Prüfung Summen, Zahlungen und Steuercontainer sowie Lückenanalyse des Transaktionszählers

### DSFinV-K Prüfung

Rekonstruktion, Format-Prüfung, Signaturabgleich, Zertifikatsprüfung, Summenvergleich und mehr

500

Entwicklerstunden für  
TSE Entwicklung mit Swissbit

2.000.000

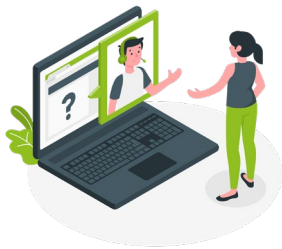
TSEs werden im ersten Jahr  
in Deutschland benötigt

## Unsere Empfehlung dazu



### USB Hardware

- ✓ TSE als USB, SD, Micro-SD
- ✓ 5 Jahre Laufzeit
- ✓ Zertifiziert: BSI TR-03153



### Premium Support

- ✓ Erweiterte Dokumentation
- ✓ Detaillierte Use Cases
- ✓ Ausführlicher FAQ-Bereich



### Implementierungskits

- ✓ Implementierungs-TSE
- ✓ SDK-Paket
- ✓ SDK / API Zugriff

# AmadeusVerify

Mit AmadeusVerify stellen Sie schon vor einer eventuellen Kassennachschau sicher, dass Sie die TSE richtig angebunden haben und die DSFinV-K korrekt umgesetzt ist.

# Amadeus

360

# Features und Funktionen

## Zwei Systeme

- ✓ QR-Code Prüfung mobil auf Android
- ✓ Vollständige Prüfung auf Windows

## Prüfung des QR-Codes

- ✓ Lesbare Anzeige der Rechnungsdaten
- ✓ Und Abgleich mit QR-Code Daten
- ✓ Rekonstruktion der TSE-Daten
- ✓ Validierung des Zertifikats

## Prüfung der TAR-Files

- ✓ Einlesen der TAR-Files
- ✓ Auflisten Beträge aus Steuercontainern
- ✓ Auflisten der Zahlungen bzw. Beträge
- ✓ Prüfen der Kassensturzfähigkeit

## Prüfung der DSFinV-K Einbindung

### Verarbeitung der Formate:

- ✓ Einlesen der Daten (JSON-Format)
- ✓ Verarbeitung der Daten (CSV-Format)
- ✓ Strukturelle Prüfung beider Formate

## Format unabhängige Prüfungen zur DSFinV-K:

- ✓ Rekonstruktion TSE-Daten laut DSFinV-K
- ✓ Signieren der rekonstruierten Daten
- ✓ Abgleich der Signatur mit TSE-Signatur
- ✓ Überprüfen des Zertifikats (Zertifikatskette)
- ✓ Auflisten aller Transaktionen
- ✓ Auflisten aller Bestellungen
- ✓ Vergleich der Summen & Steuercontainer
- ✓ Lückenanalyse Transaktionszähler

## Weitere Prüfungen

- ✓ Abgleich Summe Bestellungen mit Summe Steuercontainer pro Transaktion
- ✓ Abgleich Summe Bestellungen mit Summe Steuercontainer und Summe Zahlungen
- ✓ Zeitzonebericht
- ✓ Abgleich der Summen aus Transaktionen mit cashpoint closing
- ✓ .... Weitere Prüfungen nach Anforderung

